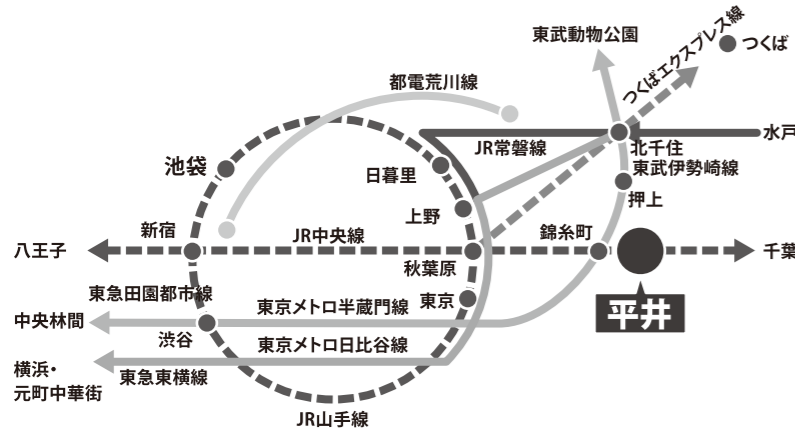


交通アクセス

電車でも、おクルマでも便利な23区内。通勤や買い物のように、気軽に行ける。

「杜の癒しハウス ひらい」は、江戸川区という都心近郊、それもJR総武本線「平井」駅から徒歩約3分。ご家族もご面会にお越しになりやすいことでしょう。駅周辺には活気あふれる商店街も広がり、お買い物にも便利で魅力的な立地です。



住所 東京都江戸川区平井三丁目17番地13号
東武線や東京メトロなどへの乗り換えもスムーズ。
JR総武本線「平井」駅徒歩約3分。

施設概要

●名称: 杜の癒しハウスひらい ●所在地: 東京都江戸川区平井三丁目17番地13号 ●交通: JR総武本線「平井」駅より徒歩約3分(約280m) ●敷地面積: 1,292.45㎡ ●建築面積: 755.87㎡ ●延床面積2,756.51㎡ ●構造・規模: 鉄筋コンクリート造 地上4階 ●建物の権利形態: 建物賃貸借 ●事業主体: 社会福祉法人 三幸福社 ●ホーム類型: 介護付有料老人ホーム(一般型特定施設入居者生活介護) ●介護保険事業所番号: 1372306215 ●居住の権利形態: 利用権方式 ●利用料の支払方式: 選択方式 ●入居一時金: 長期契約(75歳以下)0~1,776万円(返還金制度あり、10年償却)。長期契約(76歳以上)0~888万円(返還金制度あり、5年償却)。期間設定型(1年)契約の場合180万円(返還金制度あり、1年償却)。●月額利用料・その他費用: 214,600円~362,900円(施設利用料、施設管理費、水道光熱費、食費(30日計算)・生活サポート費(自立の方のみ)、日用品(施設常備外品)、介護用品の実費、介護保険給付の1割負担額) ●土地の権利形態: 賃借(契約期間 平成23年2月より30年9ヶ月・更新無) ●建物所有者: 株式会社日本教育クリエイト(三幸グループ) ●居室総数: 60室 ●居室区分: 全室個室(18.14㎡・18.36㎡) ●設備: 専有部/エアコン、ベッド、トイレ、洗面台、カーテン、クローゼット、ナースコール、室内照明、チェスト・共用部/1階ラウンジ、健康管理室、大浴場(機械浴含む)、食堂兼機能訓練室(2~4階)、個別浴室(2~4階ユニットバス) ●入居時の要件: 原則 満65歳以上の方(要支援・要介護) ●介護に関わる職員体制: 2.5:1 ※要支援及び要介護者2.5名に対し、常勤換算1名以上の職員体制(週40時間) ●介護保険: 東京都指定介護保険特定施設・介護予防特定施設 ●夜間(最少時の)職員体制: 介護職員2階~4階各フロア1名(19:00~翌7:00) ●開設日: 平成23年11月

事業主体・運営管理

社会福祉法人 三幸福社
〒132-0035 東京都江戸川区平井3-17-13 電話 03-5627-3500

三幸グループ

学校法人三幸学園: 専門学校(医療・福祉系、スポーツ系、ビューティー系、保育系、製菓系、ブライダル系、栄養・調理師系)、東京未来大学、小田原女子短期大学、飛鳥未来高等学校、認可保育所、認証保育所 他
日本教育クリエイト: 生涯教育事業(日本医療事務協会(三幸医療カレッジ)、三幸福社カレッジ、クリエスクール)、人材派遣&人材紹介事業(クリエイトスタッフ(医療・福祉業界)、ビューティースタッフ(ビューティー事業)) 他
社会福祉法人 三幸福社: 特別養護老人ホーム(癒しの里青戸、癒しの里南千住、癒しの里西小松川)、介護付き有料老人ホーム(杜の癒しハウスひらい、杜の癒しハウス文京関口)、認可保育所(こころの保育園文京西片) 他
そのほか、ダイビング事業、美容事業など多岐にわたる事業を展開。

ご相談・お問い合わせは.....

 **0120-058-350** 受付時間 9:00~17:30

詳しくはこちらへ

杜の癒しハウスひらい

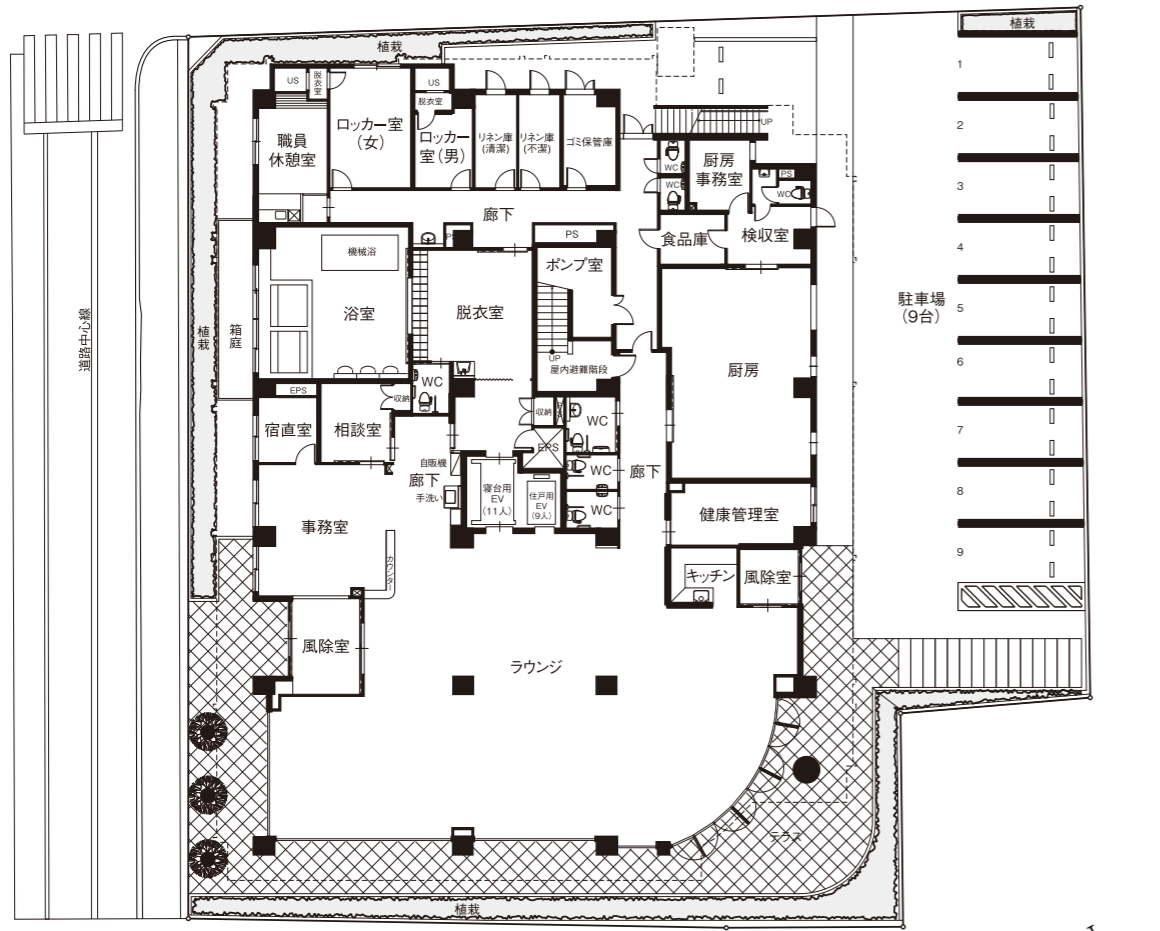
<http://www.sanko-hirai.jp>



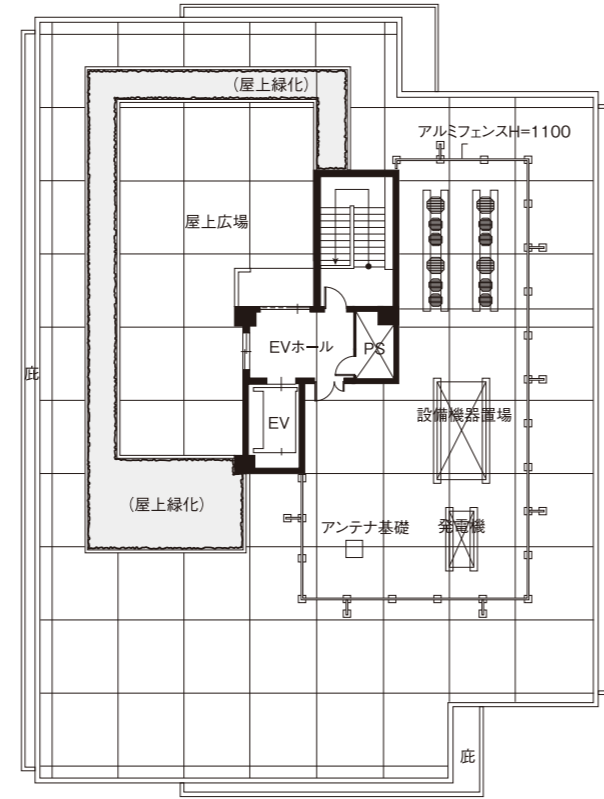
介護付き有料老人ホーム 杜の癒しハウスひらい 入居のご案内

社会福祉法人 三幸福社

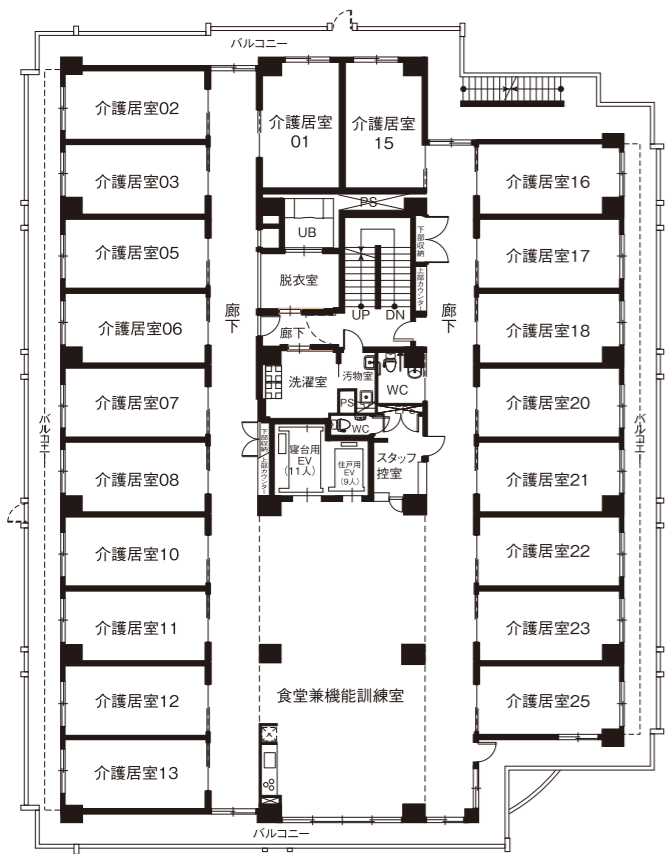
1F



屋上



2~4F



【ご入居に必要な費用】(76歳以上 5年償却)

| | 前払金 | 月額利用料 | 月額利用料の内訳 | | | | |
|------|-------|----------|----------|---------|---------|---------|---------|
| | | | 家賃相当額 | 施設管理費 | 食費(30日) | 水道光熱費 | 上乗せ介護費 |
| 長期A | 645万円 | 274,000円 | 82,000円 | 60,000円 | 81,000円 | 21,000円 | 30,000円 |
| 長期B | 765万円 | 254,000円 | 62,000円 | 60,000円 | 81,000円 | 21,000円 | 30,000円 |
| 長期C | 888万円 | 234,000円 | 42,000円 | 60,000円 | 81,000円 | 21,000円 | 30,000円 |
| 長期D | 0円 | 380,300円 | 188,300円 | 60,000円 | 81,000円 | 21,000円 | 30,000円 |
| 1年契約 | 180万円 | 232,000円 | 40,000円 | 60,000円 | 81,000円 | 21,000円 | 30,000円 |

※生活サポート費(自立の方のみ)、日用品(施設常備外品)、介護用品の実費等別途ご請求となります。
 ※「上乗せ介護費」は、当ホームでは介護保険給付基準を上回る要支援者および要介護者2.5名に対し、常勤換算1名以上の職員体制(週40時間換算)をとっています。
 この基準を上回る手厚い人員体制の料金として算出した上乗せ介護費をいただいております。なお、夜間(19時~翌7時)最少時の介護職員数は3名(満床時)です。
 ※上記月額利用料の他に、月額利用料・介護保険給付1割~3割負担額・その他費用がかかります。

【介護保険給付1割負担額】(30日あたり/消費税対象外)

| | 介護保険給付月額 | 自己負担金 |
|------|----------|---------|
| 要支援1 | 68,212円 | 6,822円 |
| 要支援2 | 114,351円 | 11,436円 |
| 要介護1 | 199,132円 | 19,914円 |
| 要介護2 | 222,752円 | 22,276円 |
| 要介護3 | 247,789円 | 24,779円 |
| 要介護4 | 270,679円 | 27,068円 |
| 要介護5 | 295,368円 | 29,537円 |

【前払金の返還制度】

$$\text{返還金} = \text{前払金} - (\text{前払金} \div \text{前払金償却日数} \times \text{契約日数})$$

※1 長期契約の場合、5年経過後は、返還金がなくなります。
 ※2 居室の原状回復のための実費を差し引かれることがあります。
 ※3 返還金の保全措置一退去時等の前払金の返還金については最大500万円の保全です。みずほ信託銀行が保証しています。

※介護保険給付によりホームが提供する介護サービスの内容・頻度等は「介護サービス一覧表」をご覧ください。

※2023年4月時点の内容になります。

【ご入居に必要な費用】(75歳以下 10年償却)

| | 前払金 | 月額利用料 | 月額利用料の内訳 | | | | |
|------|---------|----------|----------|---------|---------|---------|---------|
| | | | 家賃相当額 | 施設管理費 | 食費(30日) | 水道光熱費 | 上乗せ介護費 |
| 長期A | 1,290万円 | 274,000円 | 82,000円 | 60,000円 | 81,000円 | 21,000円 | 30,000円 |
| 長期B | 1,530万円 | 254,000円 | 62,000円 | 60,000円 | 81,000円 | 21,000円 | 30,000円 |
| 長期C | 1,776万円 | 234,000円 | 42,000円 | 60,000円 | 81,000円 | 21,000円 | 30,000円 |
| 長期D | 0円 | 380,300円 | 188,300円 | 60,000円 | 81,000円 | 21,000円 | 30,000円 |
| 1年契約 | 180万円 | 232,000円 | 40,000円 | 60,000円 | 81,000円 | 21,000円 | 30,000円 |

※生活サポート費(自立の方のみ)、日用品(施設常備外品)、介護用品の実費等別途ご請求となります。
 ※「上乗せ介護費」は、当ホームでは介護保険給付基準を上回る要支援者および要介護者2.5名に対し、常勤換算1名以上の職員体制(週40時間換算)をとっています。
 この基準を上回る手厚い人員体制の料金として算出した上乗せ介護費をいただいております。なお、夜間(19時~翌7時)最少時の介護職員数は3名(満床時)です。
 ※上記月額利用料の他に、月額利用料・介護保険給付1割~3割負担額・その他費用がかかります。

【介護保険給付1割負担額】(30日あたり/消費税対象外)

| | 介護保険給付月額 | 自己負担金 |
|------|----------|---------|
| 要支援1 | 68,212円 | 6,822円 |
| 要支援2 | 114,351円 | 11,436円 |
| 要介護1 | 199,132円 | 19,914円 |
| 要介護2 | 222,752円 | 22,276円 |
| 要介護3 | 247,789円 | 24,779円 |
| 要介護4 | 270,679円 | 27,068円 |
| 要介護5 | 295,368円 | 29,537円 |

【前払金の返還制度】

$$\text{返還金} = \text{前払金} - (\text{前払金} \div \text{前払金償却日数} \times \text{契約日数})$$

※1 長期契約の場合、10年経過後は、返還金がなくなります。
 ※2 居室の原状回復のための実費を差し引かれることがあります。
 ※3 返還金の保全措置一退去時等の前払金の返還金については最大500万円の保全です。みずほ信託銀行が保証しています。

※介護保険給付によりホームが提供する介護サービスの内容・頻度等は「介護サービス一覧表」をご覧ください。

※2023年4月時点の内容になります。

【ご契約時にご準備いただきたいもの】

- ご入居者様のご印鑑
- ご契約者・身元引受人様のご印鑑
- 連帯保証人様のご印鑑
- ご入居者様の介護保険証(写し可)
- ご入居者様の住民票
- ご契約者・身元引受人様の身分証明書
- 利用料のお引き落とし口座の金融機関届出印
※月額利用料のお引き落としをご希望の方のみ

【ご入居時にご準備いただきたいもの】

- 介護保険証(原本)
- 後期高齢者受給者証(原本) ※交付されている方
- 健康保険証(原本) ※交付されている方
- 身体障害者手帳(原本) ※交付されている方
- 現在服用している薬(2週間分)
- 衣類(上着・下着・外出着など生活に必要なもの)
- 洗面用具
- 靴(外履き・内履き) ※歩きやすいもの